

ねこのきもち

# MEDIA GUIDE

2026 ver.1





ベネッセスタイルケアグループ

企業・グループ情報 お知らせ 採用情報

2026年4月～ 教育事業を主とする「ベネッセコーポレーション」から生活(介護・保育)事業を主とする「ベネッセスタイルケアグループ」へ  
パッツ(いぬのきもち・ねこのきもち)関連事業を事業移管いたしました

2つのチカラになる。それが、私たちのパーパス。

一人ひとりの  
生きるチカラになる。  
次の世界を  
つくるチカラになる。

そのために、より開かれたグループへ。仲間を広げ、ともに進む。

ベネッセスタイルケアグループ

READ MORE





## 01.事業概要



いぬのきもち

# Support Animal Emotions.



ねこのきもち

「いぬのきもち」「ねこのきもち」は、犬と猫のよく生きる、

人と共に生きることをサポートすることで、

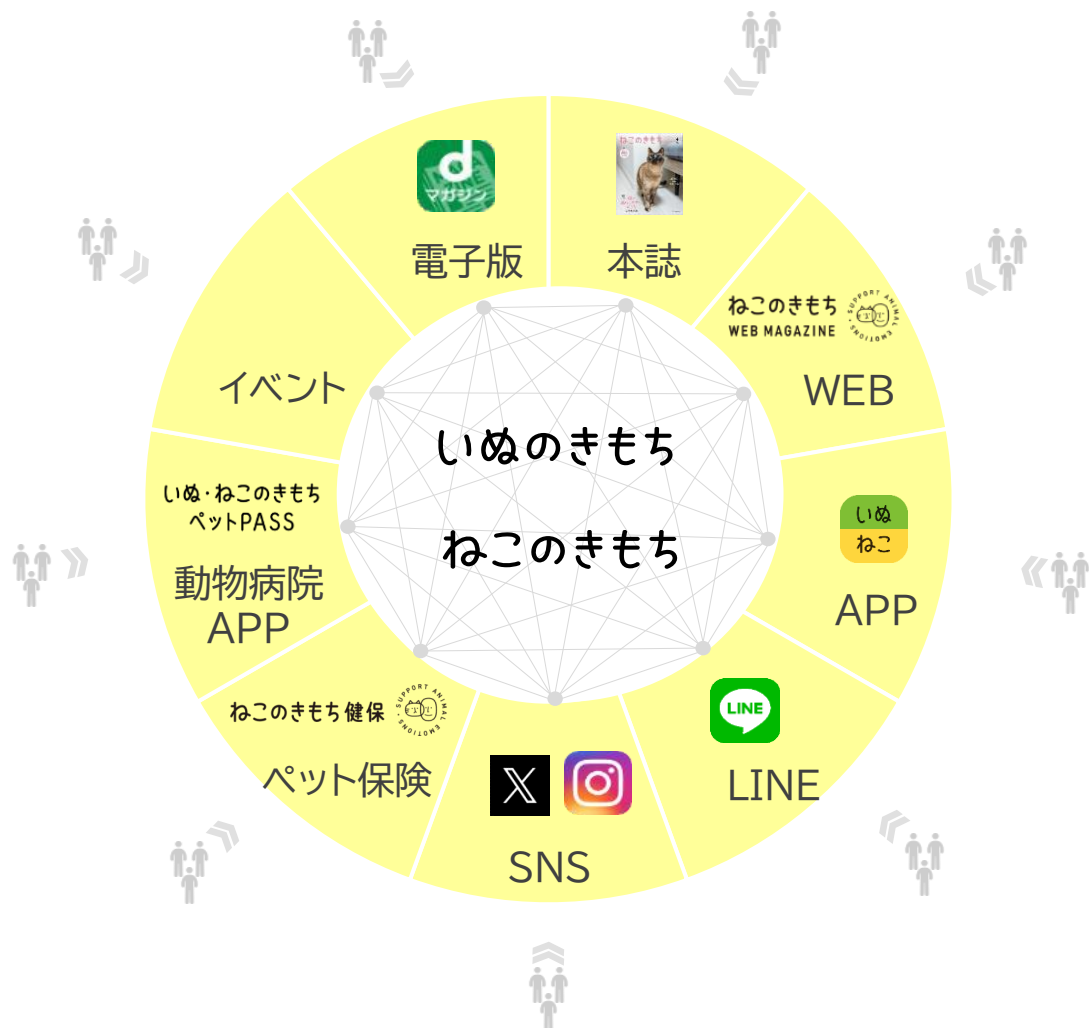
共に暮らす人に喜びが生まれ、社会を豊かにしていくことを目指します

## Breathe with you.

あなたと、息をする。



2005年の創刊以降、20年以上のペット領域での知見を活かして飼育初期～シニアまで愛猫家の皆様に対して、雑誌・WEB・APP・SNSと複層的なチャンネルでの信頼性の高い情報提供+ペットとの暮らし支援サービスの提供を通じてあらゆるライフステージで、愛猫との生活(QOL)を豊かにするブランドに成長



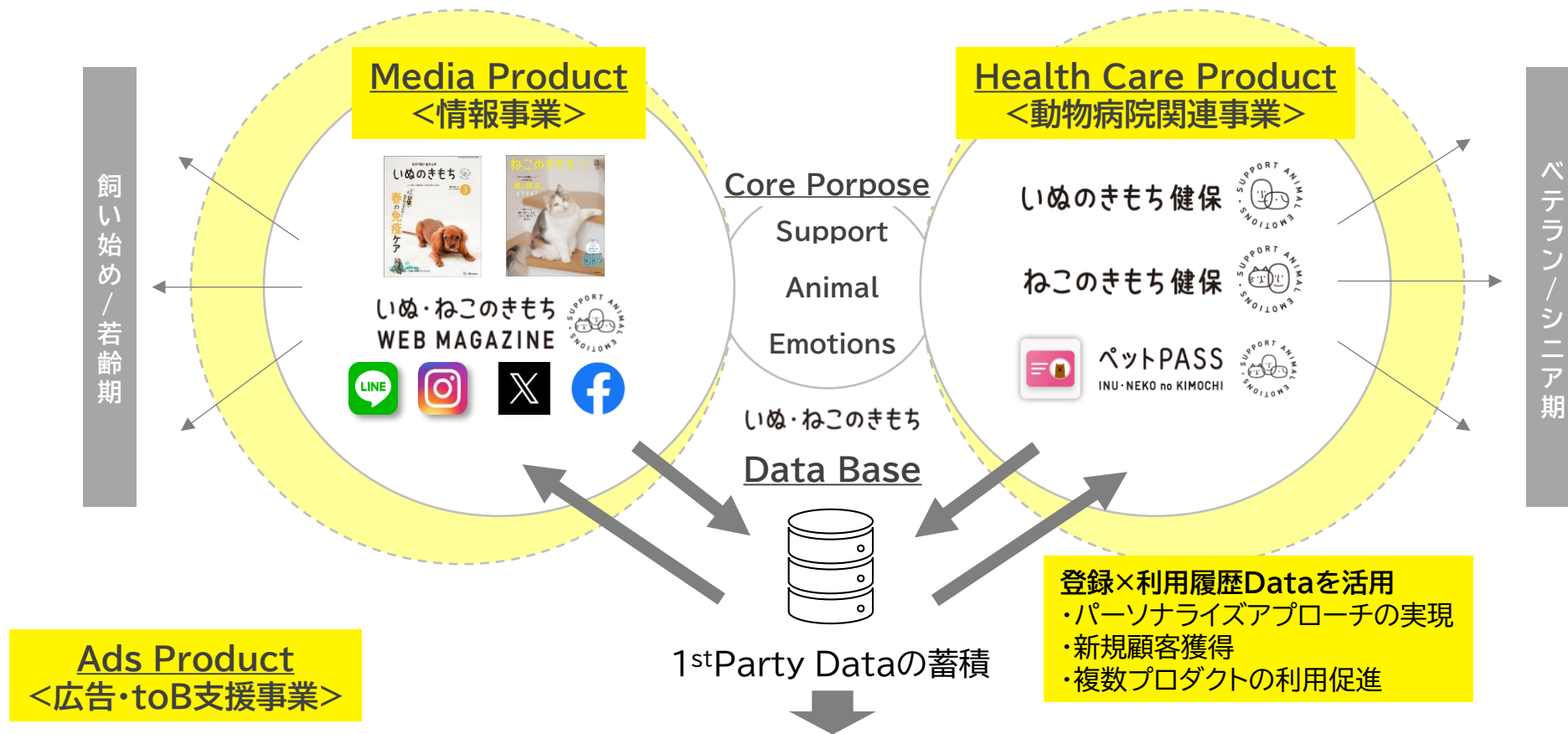
# ねこのきもち

愛猫との毎日をもっともっと楽しく。

「命ある猫」と「ヒト」がより幸せに暮らすには、長い時間の愛情と責任が必要です。その可愛さに隠れている本当の気持ちを知り生活するうえでの「困った」を解決するためには成長段階にあった、信頼できる解決法が必要。そんな想いで「ねこのきもち」をつくっています。



PURPOSEを中心に、データ活用しながらお客様との長期的な接点を構築 → サービスの複層化、複数プロダクト利用促進  
 飼い始め/若齢接点からシニア期まで一気通貫し、ペットとのライフステージすべてに寄り添う事業形態に拡大  
 ハルスケア関連や動物病院関連事業の強化による、保有ペットデータの拡大



ペットオーナーがペットと暮らすうえでの不安・愛犬愛猫年齢・情報接触等の“生活文脈”を把握していることが最大の強み

↓  
 ペットオーナー情報/ペット情報を中心とした「いぬのきもち・ねこのきもちDMP」を構築  
 従来型の広告(誌面・サンプリング等)に加え、各プラットフォームの運用型広告配信での1stPartyData活用・インサイトデータ起点で顧客視点に翻訳した編集/発信に注力

オーナーからの圧倒的な認知（95%超え）の国内NO.1ペットメディア  
 毎月トータル約900万人の飼い主との接点を保有

MAGAZINE



WEB・APP



SNS



いぬのきもち  
 45,000部  
 ねこのきもち  
 55,000部

発行日:毎月10日頃会員自宅へ郵送  
 仕様:A4変型版・無線綴じ



いぬのきもちDマガ  
 15,000名  
 ねこのきもちDマガ  
 15,000名



月間PV数  
 1,000万PV  
 月間UU数  
 390万UU

\*月間PV/UUは、  
 いぬのきもち ねこのきもちWEB MAGAZINE 全体数値  
 \*累計DL数は2025年末時点



累計DL数  
 250万DL



- ①いぬのきもち NEWSお友達数 178万
- ②ねこのきもち NEWSお友達数 273万



- ①公式アカウント\* 5.3万フォロワー
- ②いぬのきもち アカウント 3.5万フォロワー
- ③ねこのきもち アカウント 4.7万フォロワー
- ④いぬのきもち公式インスタグラマー  
 登録者122人/合計58万フォロワー
- ⑤ねこのきもち公式インスタグラマー  
 登録者129人/合計約113万フォロワー



- ①公式アカウント 7.3万フォロワー



- ①いぬのきもち アカウント 2.5万フォロワー
- ②ねこのきもち アカウント 17万フォロワー

\*公式アカウントはいぬのきもち・ねこのきもち共通のアカウントになります。



動物病院にむけた業務支援SaaSツールを提供し、動物病院とのネットワークを継続的に強化  
日々の通院の他、健康診断等を通じて、飼い始め～シニア期まで定期的に飼い主との接点を保有

いぬ・ねこのきもち  
ペットPASS



いぬのきもち・ねこのきもちが提供する  
動物病院専用の受付・診察券アプリ

- デジタル診察券の発行数は数十万人規模に拡大中
- 動物病院通院層との接点を確保



スマートフォンAPP(無料)

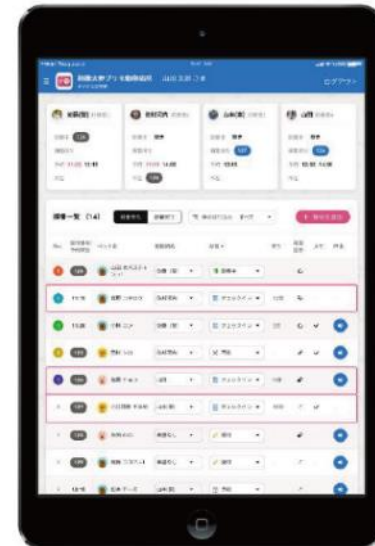


飼い主

○待ち時間の効率化  
→自宅などで待てる



管理画面(PC/タブレット)



動物病院



ペット／飼い主情報の受け渡し  
受付時の事前問診情報の送信  
呼び出し／メッセージの送受信

○受付業務効率化  
→電話対応の負荷軽減  
→待合室・駐車場の混雑緩和  
→予約の導入



愛犬・愛猫と暮らすお客様との幅広いタッチポイントがあり、  
ブランドのマーケティング上の課題に合わせて、犬・猫の飼い主に対する濃度の高い最適なプランニングが可能

## プロモーション支援領域

メディア内  
記事制作・掲載

編集部がいぬねこオーナーに共感が生まれる切り口でわかりやすく  
商材・サービスを訴求。ユーザー閲覧後の態度変容を促進。

動画制作・配信

編集部がいぬねこオーナーに共感が生まれる切り口で  
商材・サービスを直感的に訴求。InstagramをはじめSNS配信が可能。

SNS広告

APPやWEBとは異なるSNSでの視聴態度に則した表現方法で  
お客様とのコミュニケーションを設計

サンプリング

インフルエンサーやいぬ・ねこを実際に飼っているペットオーナーに  
商品・サービスに適した対象者とタイミングで実施が可能

データ活用  
外部運用型広告

いぬ・ねこきもちのユーザーデータを活用した外部広告配信。  
運用も実施することで、「いぬねこ」ブランド活かした配信が可能

イベント

お客様とのリアルな接点での感動体験を創出  
いぬのきもちFesta・ねこのきもちマルシェ

## コミュニケーション支援領域

コミュニケーション  
設計

対ペットオーナーに向けた最適なコミュニケーション手法・内容  
戦略設計の支援が可能

調査・分析

ご希望のセグメント(飼い主)に対して、調査・分析が可能

キービジュアル  
作成

ペットオーナーにとって、刺さるクリエイティブ開発や、  
キービジュアルの制作支援が可能

店頭販促  
ツール作成

タイアップ企画のクリエイティブ二次利用、媒体ロゴや  
アンケート結果を活用した販促支援

座談会  
ワークショップ設計

ペットオーナーや弊社読者を集めた座談会や、商品開発にむけた  
ワークショップ等の企画運営が可能

オウンドコンテンツ  
制作

貴社HPや各種制作物をペットオーナー目線で理解や共感が得られる  
コンテンツとして制作が可能

※実施施策の詳細につきましてはセールス担当者にお問い合わせください



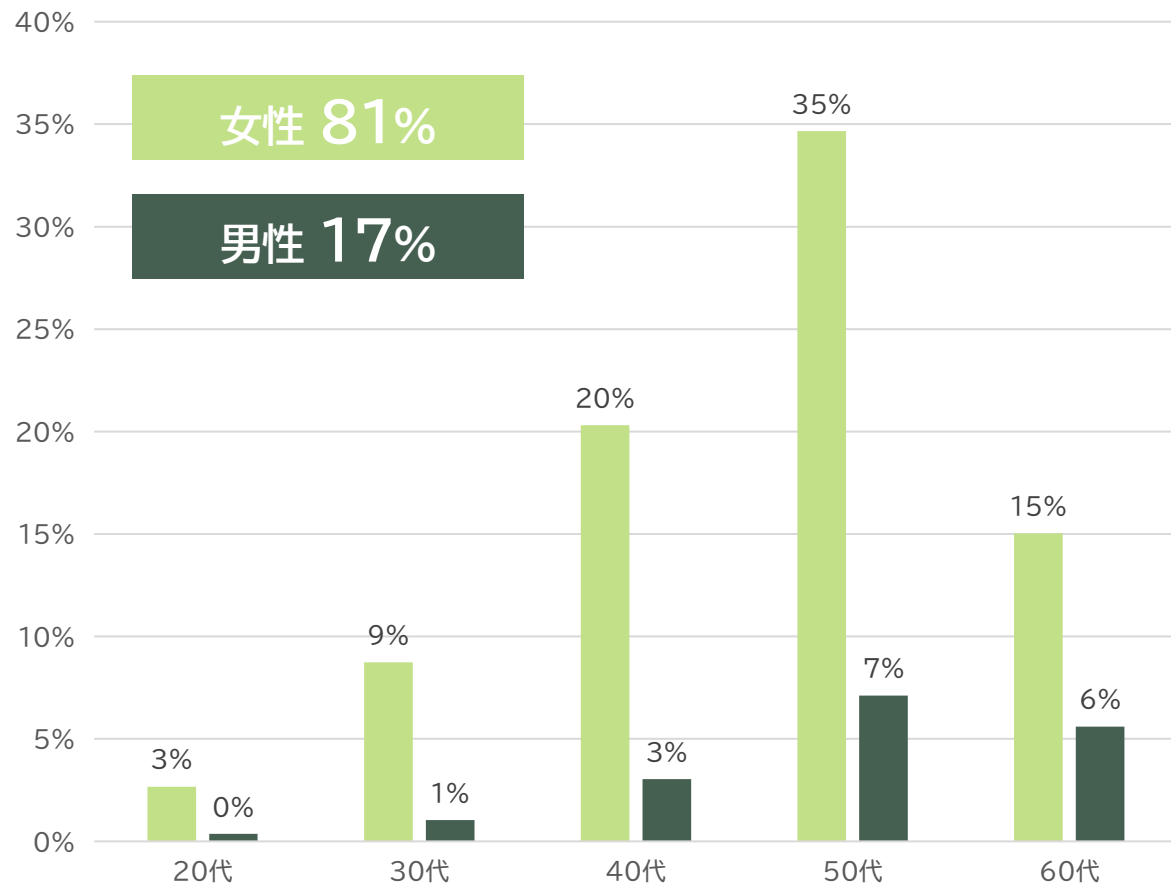
## 02.媒体ユーザー属性



ユーザーのほぼ**100%**が猫を飼育しているキャットオーナー 40-50代の女性が多い傾向

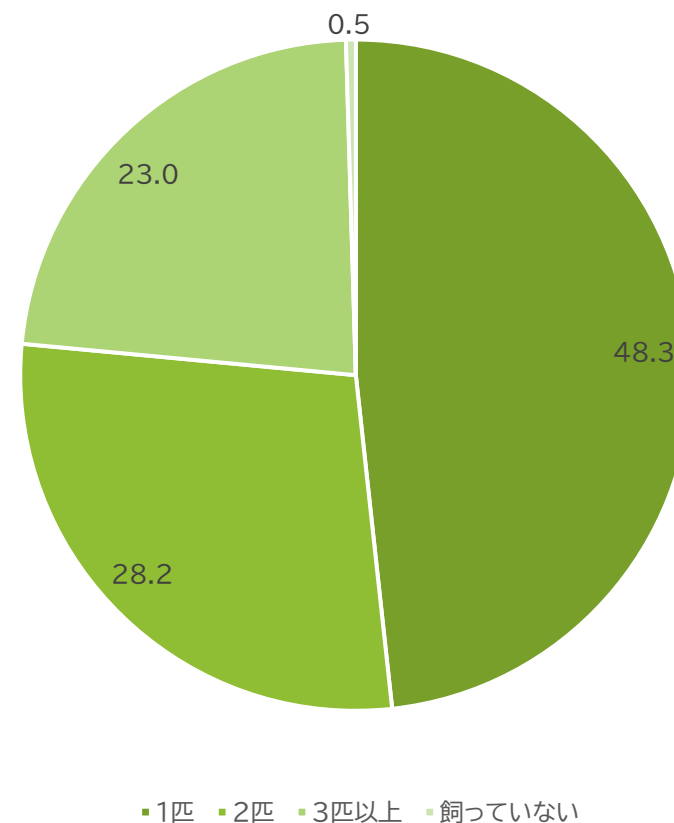
男女比・年代

40-50代の女性がボリュームゾーン



飼育状況

飼育率は**99%**以上(ほぼ愛猫家) 半数は多頭飼い

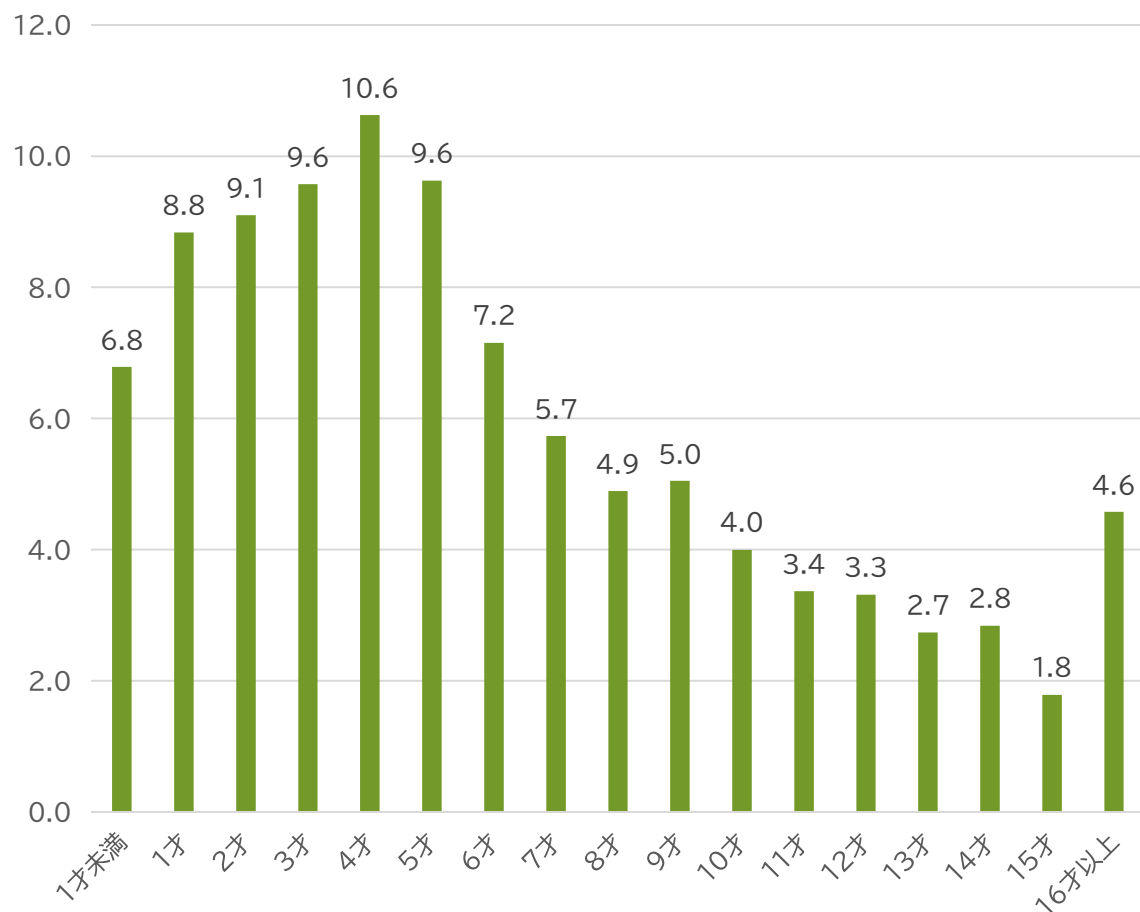




愛猫年齢・飼育期間ともに短い、今回初めて飼育を始めたユーザー **(飼い始め)** と7歳以上のシニア猫飼育層と二極化

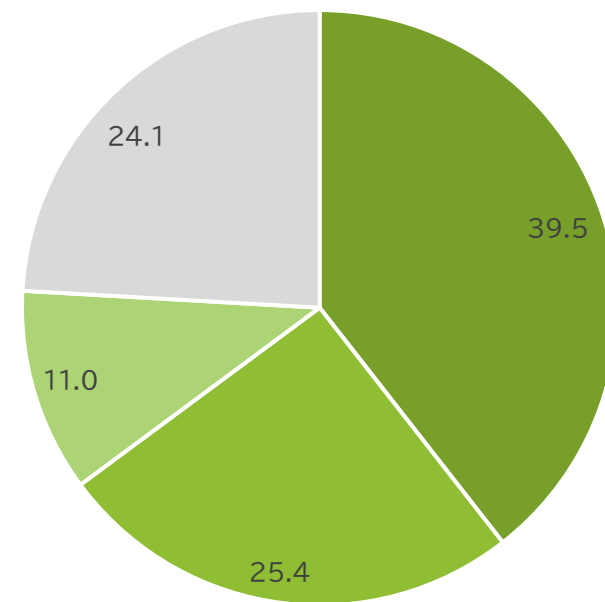
## 愛猫年齢

約16%が0才・1才の若齢猫、約40%が7才以上のシニア猫を飼育



## 飼育経験

初飼育や過去家族が飼っていた等、新規で飼育を始める層が大半



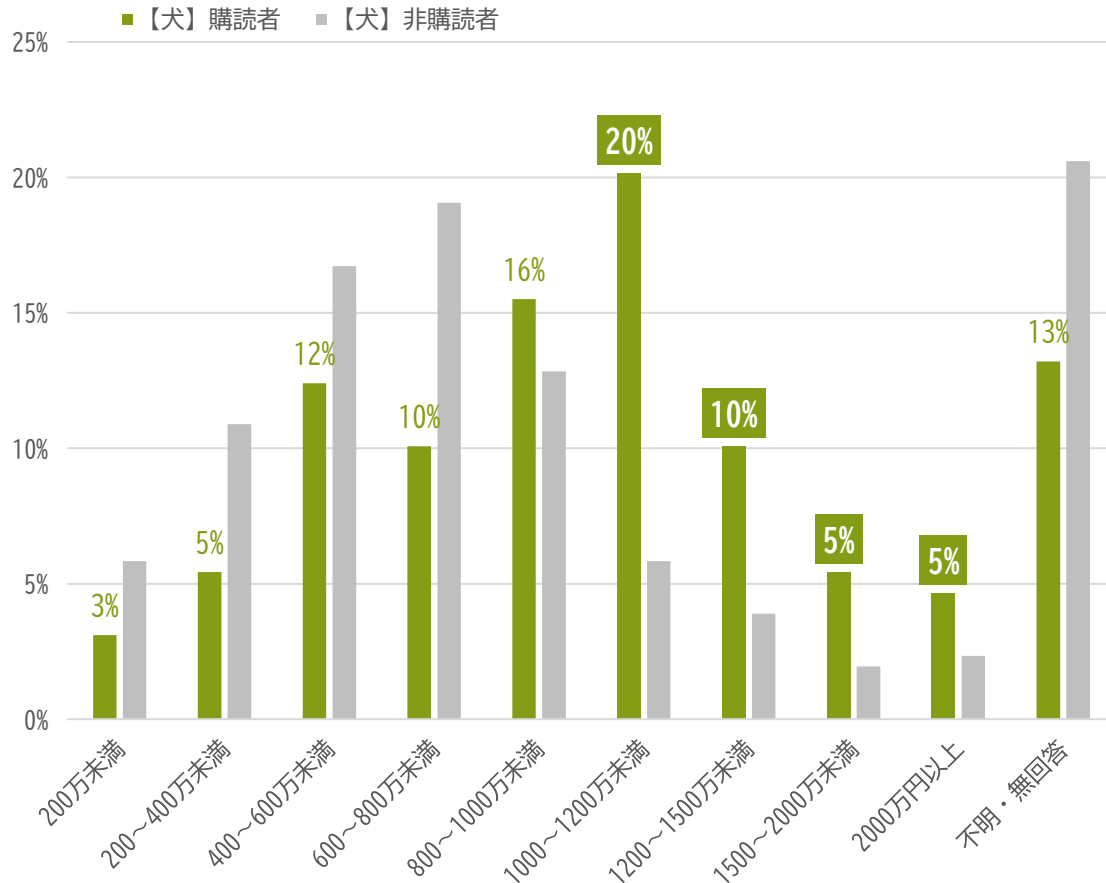
- 過去飼育したことがなく、今回初めて飼い始めた
- 子どもの頃や、過去10年以上前に飼っていたことがある
- 数年飼っていない期間があったが、過去に飼っていたことがある
- 今飼育している猫を迎える前から、継続してずっと飼っている



いぬ・ねこともに非購読者に比べ、定期購読者は**高所得世帯**が多い傾向

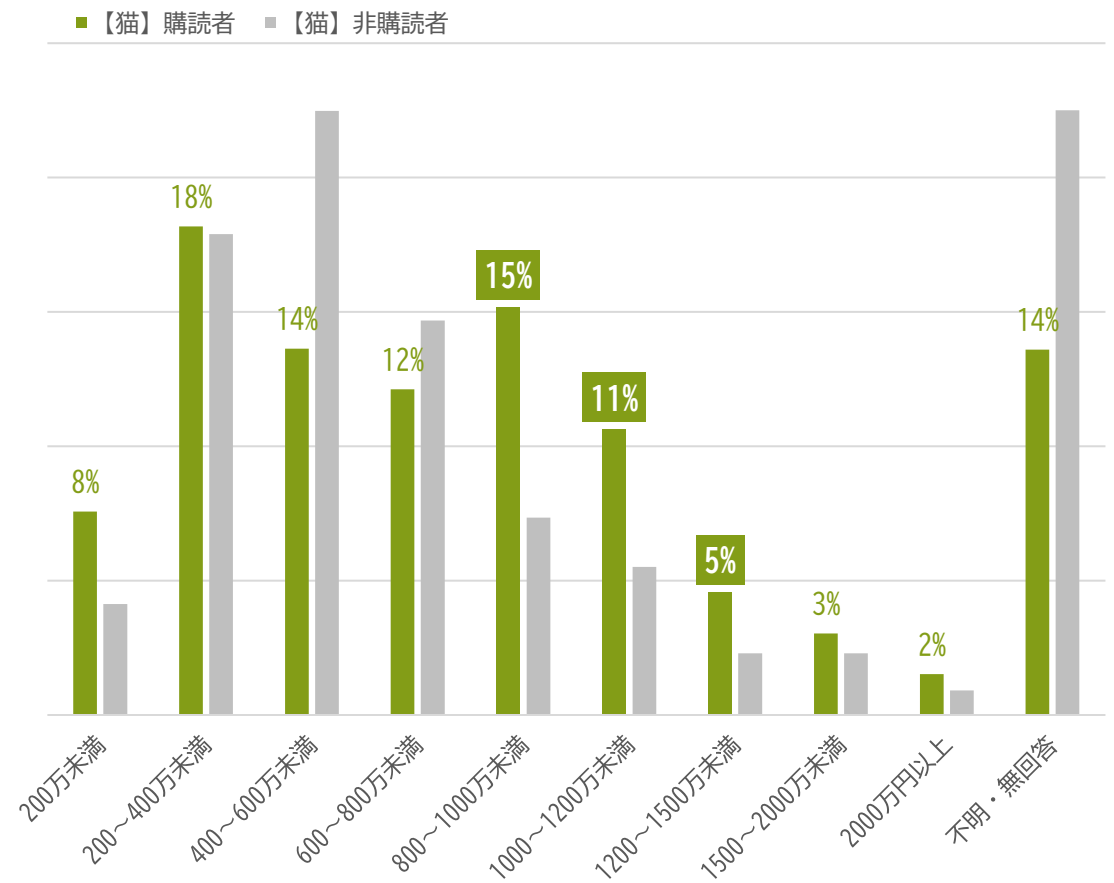
## 世帯年収(犬飼育者)×購読状況

購読者は世帯年収1000万以上の世帯が**40%以上** 高所得者が多い傾向



## 世帯年収(猫飼育者)×購読状況

購読者は世帯年収800万以上の世帯が**35%以上** 高所得者が多い傾向



【引用】2024年5月「ペットと飼い主に関する実態調査」(マクロミル調査、飼育歴2年未満の猫300s・犬400s)

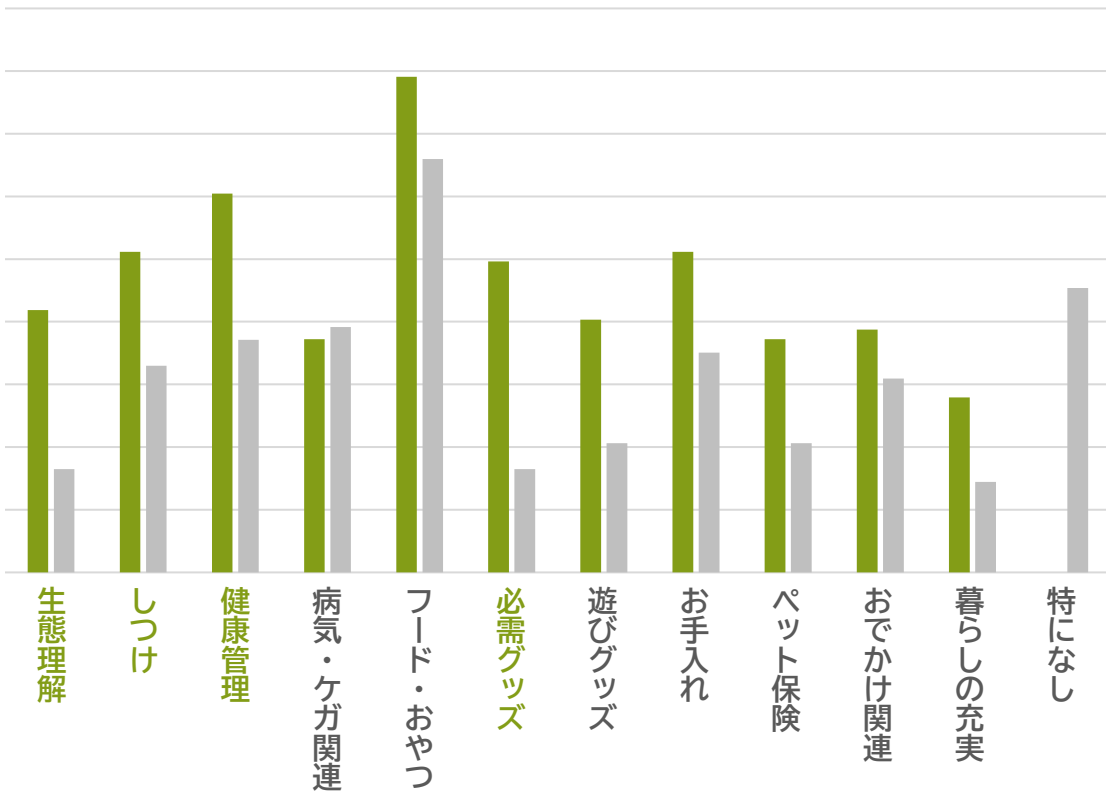


購読者は非購読者に対して、全体的に情報収集意向が高く、**愛犬・愛猫との生活を良くしたい**ニーズが高い傾向  
いぬ・ねこともにフードへの関心が最も高く、2位は(犬)「健康管理=予防」、(猫)「病気・ケガ=対処」と犬猫差が顕著

### 情報収集している内容(犬)

非購読者に対して、購読者は**平均8%**情報収集意向が高い

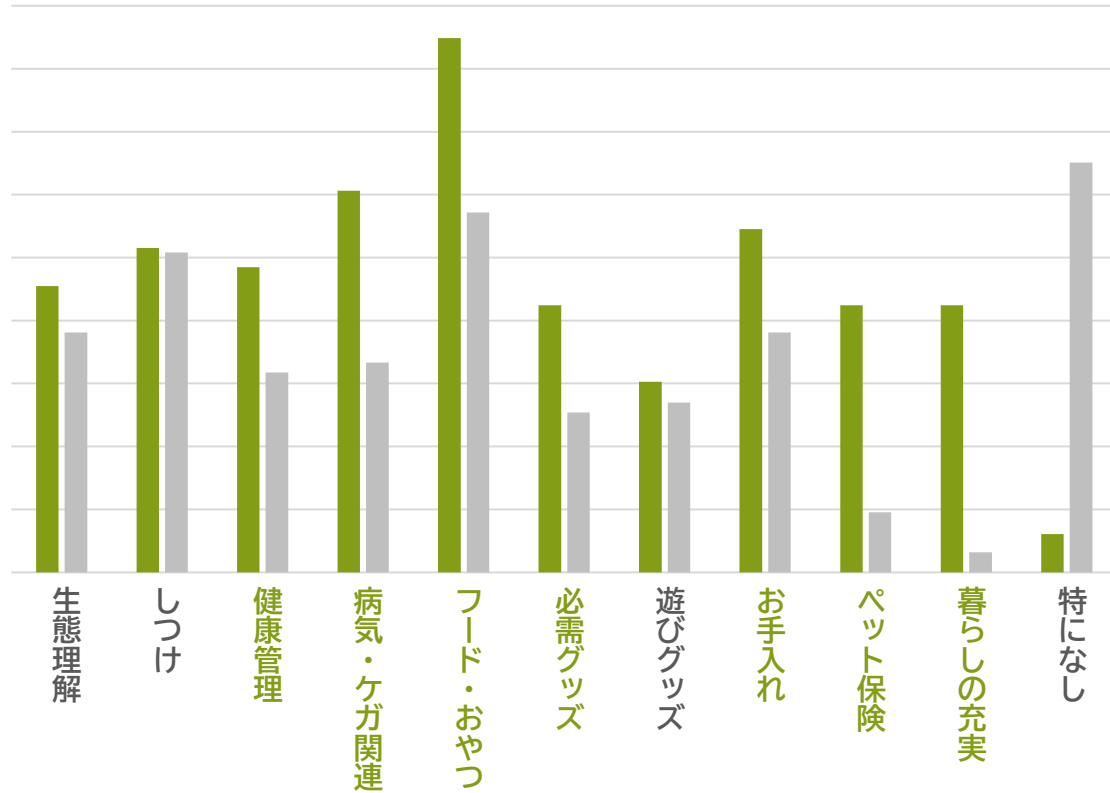
■【犬】購読者 ■【犬】非購読者



### 情報収集している内容(猫)

非購読者に対して、購読者は**平均9%**情報収集意向が高い

■【猫】購読者 ■【猫】非購読者



【引用】2024年5月「ペットと飼い主に関する実態調査」(マクロミル調査、飼育歴2年未満の猫300s・犬400s)



## 03.WEB Adメニュー (WEB広告・Instagramer施策・運用型広告)



メディアの接点やアセットを活用することで、各フェーズを分断せず、一気通貫で顧客接点の設計と適切なコンテンツ提供が可能  
会員組織や保有データを活用することで商品・サービス別の勝ちパターンを特定し、目的別の改善サイクルを実現します



WEB  
【情報接点】

●ねこのきもち インスクロールタイアップ

●ねこのきもち WEBタイアップ

●ねこのきもち WEBサンプリング施策（※設計含めてご相談）

●動画制作・配信

SNS  
【拡散接点】

●公式インフルエンサー投稿

●データ(DMP)活用 外部運用型ターゲティング広告

雑誌  
【信頼接点】

●本誌純広告

●本誌タイアップ

●チラシ/サンプル同梱サンプリング

その他

【メディア外チャネル コンテンツ支援】 オウンドサイト/SNSコンテンツ/店頭ツール連携（購買・ブランド接点強化）

データ×インサイトを活用した成果最大化(R&D)

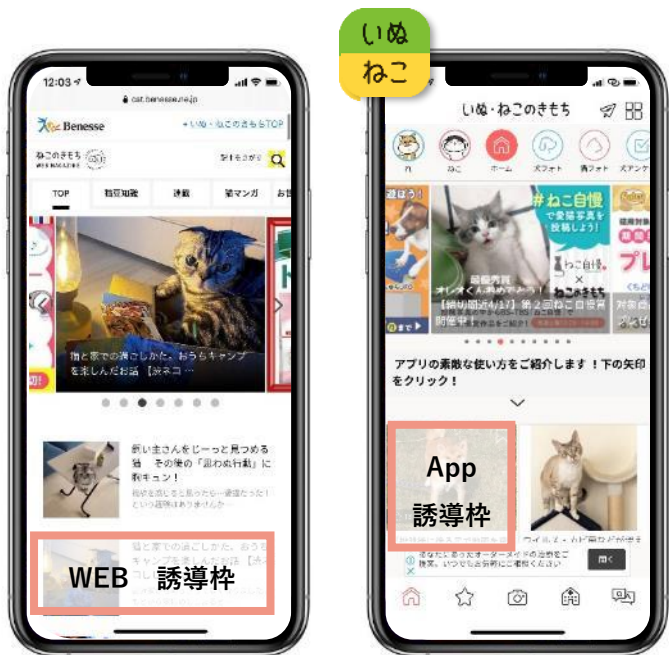
【インサイト把握/顧客理解】 アンケート調査・座談会・デプスインタビュー分析/商品開発支援

【仮説設計/検証/改善】 クリエイティブテスト・DMP配信結果を基にしたデータ分析



貴社のサービス・商品の魅力を訴求するオリジナル記事を編集部が制作。編集記事配下に掲載することで多くのユーザーに記事リーチが可能  
編集記事を読覧に来ている愛犬関連の情報収集中の飼い主に対して、PUSH型で貴社商品・サービスの認知・理解を促進できます。

## 誘導枠 イメージ



### 【誘導枠】

- ・SP / PC インフィードバナー
- ・App インフィードバナー

### 【CMS記事配下 配信面】

- ・いぬのきもちWEB GAM記事配信

## 配信クリエイティブ イメージ



編集記事配下に  
記事配信



## 実施料金

# 1記事:150万円~

※撮影有りの場合は、180万円~

料金内訳 (撮影 無)	掲載費: ¥1,200,000(G)	制作費: ¥300,000(N) ※撮影なし
内訳詳細	掲載費、記事広告制作費、レポート費 その他運営管理費一式 ※オプションメニューは別途	
掲載期間	4週間	
想定PV	30,000PV/4週 平均CTR:0.2~0.4% ※商材・訴求内容により大きく異なります	
レポート	・記事広告ページ: PV数、外部送客数(CT、CTR)	
掲載可能数	最大 4 枠(※同期間内の掲載可能数)	
掲載開始日・終了日	掲載開始 月曜日 10:00AM~ 掲載終了 月曜日 ~9:59AM	
申込〆切	掲載開始 6週間前	
掲載仕様	掲載画像種類 PNG / JPEG 画像容量 1枚当たり最大200KB リンク先 2~3か所程度 記事文字数 1,000~1,500文字程度 ※詳細は別途p27参照	
オプション	DMPターゲティング広告配信費:100万円Net~ (配信媒体:Instagram、Facebook)	



貴社のサービス・商品の魅力を訴求するオリジナル記事を編集部が制作。

ねこのきもちDMPを活用することで、飼い始め層・年齢別など、ターゲティングした記事配信を実施 ※DMPセグメントは別途p26を参照ください

ターゲットの態度変容状況など、アンケートで取得可能

### 誘導枠 イメージ



#### 【誘導枠】

・SP / PC インフィードバナー/App インフィードバナー

### 配信クリエイティブ イメージ



### 実施料金

# 1記事:250万円~

料金内訳 (撮影 無)	掲載費:¥2,000,000(G)~	制作費:¥500,000(N) ※撮影なし
内訳詳細	掲載費、記事広告制作費、その他運営管理費一式、アンケート設計、運営費 DMPターゲティング配信)15,000送客、バナー制作分含む	
掲載期間	4週間	
想定PV	記事:15,000PV/4週 平均CTR:5% アンケート:N100~300 ※商材・訴求内容により大きく異なります	
レポート	・記事広告ページ:PV数、外部送客数(CT、CTR)	
掲載可能数	最大 4 枠(※同期間内の掲載可能数)	
掲載開始日・終了日	掲載開始 月曜日 10:00AM~ 掲載終了 月曜日 ~9:59AM	
申込〆切	掲載開始 6週間前	
掲載仕様	掲載画像種類 PNG / JPEG 画像容量 1枚当たり最大200KB リンク先 2か所程度 記事文字数 1,000~1,500文字程度 運用バナー 3点 アンケート FA含む5問想定 ※詳細は別途p27参照	

メディア内

外部プラットフォーム





ねこのきもちWEB公式コンテンツとして、貴社のサービス・商品の魅力を訴求するオリジナル記事を制作し、ねこのきもちLINE公式アカウントのリッチメッセージ内から記事へ誘導を図るメニューです。1日1社限定で配信します

### 誘導枠 イメージ



### 配信クリエイティブ イメージ



### 実施料金

# 150万円~

※撮影有りの場合は、180万円~

料金内訳 (撮影 無)	掲載費 ¥1,200,000(G)	制作費 ¥300,000(N)
料金内訳 (撮影 有)	掲載費 ¥1,200,000(G)	制作費 ¥600,000(N)~
内訳詳細	掲載費、記事広告制作費、レポート費 その他運営管理費一式 ※オプションメニューは別途	
掲載期間	1回配信	
想定PV	約 15,000PV ※商材・訴求内容により大きく異なります	
レポート	・各誘導枠結果:PV数 ・記事広告ページ:PV数、外部送客数(CT、CTR)	
掲載可能数	最大 2 枠(※ 同日の掲載可能数)	
掲載開始日・終了日	月曜日 水曜日 金曜日で1回配信	
申込〆切	掲載開始 6週間前	



ねこのきもち編集部がオリジナルの縦型動画コンテンツを製作、

ねこのきもちDMPを活用することで、飼い始め層・年齢別など、ターゲティングした動画配信にて狙うオーナーへのリーチを実現

①動画制作

②SNS運用型配信

③ショートTU掲載



縦型1点  
(45秒以内程度)



公式Instagramに掲載  
+  
DMPを活用し  
視聴最大化目的で広告配信を実施



運用の遷移先として  
ショートTUページを掲載

実施料金

300万円~

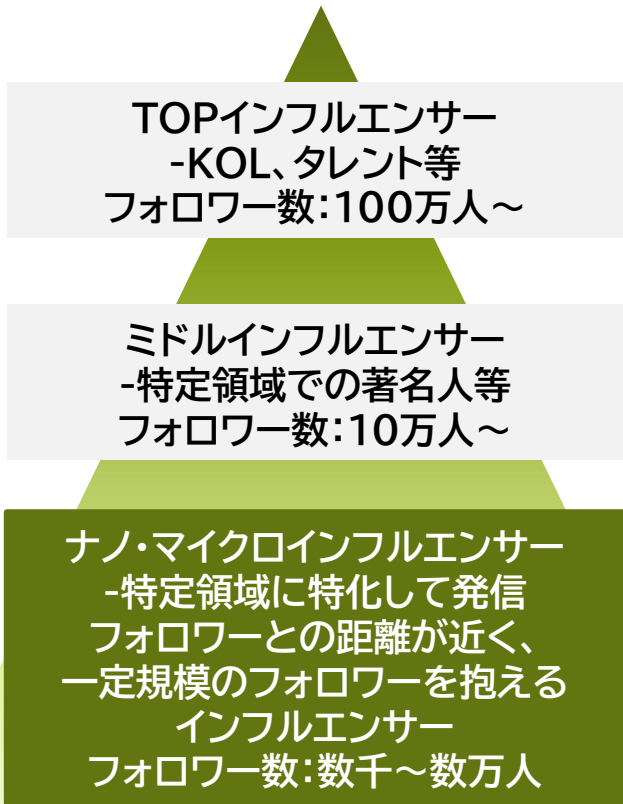
料金内訳 (撮影 無)	掲載費: ¥2,000,000(G)	制作費: ¥1,000,000(N)~
内訳詳細	掲載費、動画制作費、公式Instagram掲載費、外部広告費、外部広告用リンク先簡易ページ制作費、その他運営管理費一式	
掲載期間	4週間	
想定PV	動画: Thurplay100,000視聴~ ショートTU: 1,000PV~ ※商材・訴求内容により大きく異なります	
レポート	・公式SNS: 視聴数、エンゲージメント数 ・いぬのきもちDMP広告: imp、視聴数、クリック数 ・簡易記事広告ページ: PV数、外部送客数(CT、CTR)	
掲載可能数	最大 2 枠(※同期間内の掲載可能数)	
掲載開始日 ・終了日	掲載開始 月曜日 10:00AM~ 掲載終了 月曜日 ~9:59AM	
申込×切	掲載開始 8週間前	
掲載仕様	尺: 45秒以内 サイズ: 9:16 or 1:1 撮影: 1カメラ簡易撮影は料金内にインクルード 簡易記事は1段落(TOP画像1点+100~200文字程度)、 リンク1か所	
注意事項	・外部スタジオや読者モデル起用の場合は別途御見積 ・シナリオもしくはコンテ1回、編集動画2回の確認。まで ・外部広告は弊社にて配信、運用も弊社にて行います。 ・制作動画の二次利用をご希望される場合、弊社クレジットが入ります	



＼2025年6月～Instagramで一定規模の発信力があるいぬ・ねこ領域のナノ～マイクロインフルエンサーを媒体公式インスタグラマーとして組織化／

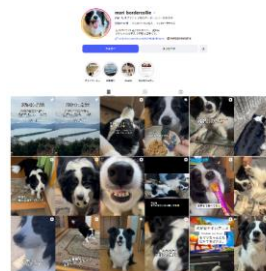
### 【所属インスタグラマーの特徴】

- ・いぬ/ねこのきもち媒体に共感し、積極的な活動参加を希望された上で、媒体内に所属しているため、進行コントロールが一般のインフルエンサーより容易
- ・数千～数万規模のマイクロインフルエンサーであり、フォロワーもペットオーナーであることが多い
- ・飼い主の共感や信頼を生む投稿が多く、ENG率も高い傾向がある



## いぬ・ねこのきもち公式インスタグラマーイメージ

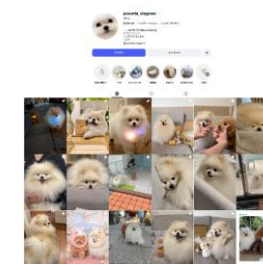
mari\_bordercollie



[https://www.instagram.com/mari\\_bordercollie](https://www.instagram.com/mari_bordercollie)

8.7万  
FF

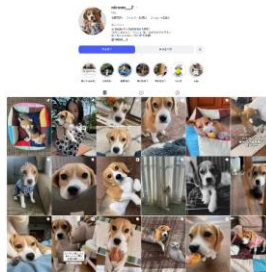
pometa\_stagram



[https://www.instagram.com/pometa\\_stagram](https://www.instagram.com/pometa_stagram)

5.7万  
FF

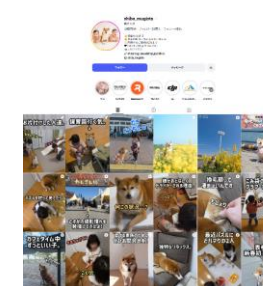
nicooo\_2



[https://www.instagram.com/nicooo\\_2](https://www.instagram.com/nicooo_2)

6.1万  
FF

shiba\_mugista



[https://www.instagram.com/shiba\\_mugista](https://www.instagram.com/shiba_mugista)

3.6万  
FF

※1,000～100,000フォロワー以下の方まで合わせて100名強の方に所属いただいております、案件ごとに公募で手上げ後、選定となります。



いぬ・ねこのきもち公式インスタグラマーが貴社商品・キャンペーンを体験した上で、写真・動画を撮影し、自身のInstagramに投稿  
一般の愛犬家にとって共感性の高い、ご自身のトナリにあった投稿内容で製品の魅力を訴求していきます



事前に所定  
オリエンシートに案件詳細を記入



条件に則して事務局から  
公式インスタグラマーへ  
手挙げ募集を実施

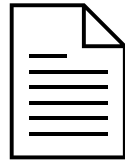


応募者多数の場合は、広告主様の  
希望する属性・優先順位で選考  
またはフォロワー数順に選考。



選出したインスタグラマーが  
実際に商品モニターしたり、  
サービスを体験

※特定のエリアで開催されるイベ  
ントへ参加などをご希望される場  
合は事前にご相談ください



オリエンシートに記載いただいた  
内容が反映されているか、  
ハッシュタグや投稿内容に  
不備がないかベネッセで確認



事前に投稿原稿の  
ファクトチェックをして  
いただきます(確認は1回のみ)  
※以降は原則責了となります。

貴社、確認後に投稿します



インスタグラマー自身のアカウント  
より体験や感想をフィード投稿  
もしくはリール投稿を実施

・投稿には適切な便益関係を示す表記  
(#PR)が入ります。  
加えて、原則Instagramの「タイアップ投稿  
ラベル」機能を使用いたします。  
※投稿に「タイアップ投稿」と表示されます。

・ブランドパートナーのタグ付けを原則推奨  
しております。  
※投稿に「●●(貴社アカウント名)とのタイ  
アップ投稿」と表示されます。  
その場合、インスタグラマーからのブランド  
パートナー申請を承認していただく必要が  
あります。

**リール動画を運用型広告として  
弊社DMP配信で活用可能です  
10万再生~/100万円Net**



投稿者一覧  
フォロワー数/閲覧数/アクション数  
/いいね数/保存数/シェア数/コメン  
ト数/エンゲージメント率

※レポート提出は投稿期間終了後  
14営業日以内  
投稿のスクリーンショット



対象インフルエンサー	ねこのきもち公式インスタグラマー		
料金	実施料金合計	投稿費	事務局費
	¥600,000～	¥500,000(Gross) ※10万フォロワーを超える場合は別途費用が発生いたします	¥100,000(Net) ※10名以上のアサイン時は別途費用が発生します
お申込期限	投稿開始希望日の1カ月前 (※訴求内容、モニター内容によってはお時間を頂くケースがございます) ※商品試用期間は1週間を前提とします。 ※既定のオリエンシートに記載いただき、それをもとにインフルエンサーへ公募→アサイン→投稿開始となります。商品・企画内容によってはさらに制作期間が必要になります。		
内訳	掲載費、試供品送料、レポート、その他運営管理費一式、インスタグラマーアサイン費用、投稿前ファクトチェック1回		
投稿回数	インスタグラマー1名につき期間中最低1回投稿		
想定フォロワー数	想定フォロワー数:50,000～100,000フォロワー ※公募状況によって変動いたします。 ・5アカウントを目安にアサインいたします ・起用が10名以上となる場合はご相談ください。		
レポート	・投稿者一覧(フォロワー数/閲覧数/アクション数/いいね数/保存数/シェア数/コメント数/エンゲージメント率) ※レポート提出は投稿期間終了後14営業日以内/投稿のスクリーンショット		
掲載条件	・広告主様の商品・サービスによってはお受けできない場合がございます。 ・掲載可否審査がございます。		
注意事項	<ul style="list-style-type: none"> <li>・投稿には適切な便益関係を示す表記(#PR)が入ります。加えて、原則Instagramの「タイアップ投稿ラベル」機能を使用いたします。 ※投稿に「タイアップ投稿」と表示されます。</li> <li>・ブランドパートナーのタグ付けを原則推奨しております。 ※投稿に「●●(貴社アカウント名)とのタイアップ投稿」と表示されます。 その場合、インスタグラマーからのブランドパートナー申請を承認していただく必要があります。 投稿期間終了後12営業日までにブランドパートナーをすみやかに削除いただきます。</li> <li>・起用インスタグラマーの選定は事務局に一任となりますが、オリエンシート等で事前に条件をいただき、スクリーニングした起用案をご提案いたします。</li> <li>・起用インスタグラマーのご指名、競合排除は承っておりません。</li> <li>・インスタグラマーの投稿に関して、具体的な執筆内容の指示、投稿日時の指定、掲載される記事内容の事前確認や大幅な修正依頼は原則できません。</li> <li>・ベネッセでオリエンシートに基づいて、投稿後にファクトチェックのみ行います。複数回の事前チェックが必要な場合は、相当日数と別途費用をご相談させていただきます。</li> <li>・インスタグラマーアサイン条件(特に属性の制限など)によっては想定フォロワー数が達成できない場合がございます</li> <li>・インスタグラム投稿の2次利用に関しては利用範囲を明記した覚書を締結する必要があります。リグラム、リポストについても事前許諾の申請をお願いします。</li> </ul>		
オプション	<ul style="list-style-type: none"> <li>・ストーリーズ投稿 1案件につき30万円(G)</li> <li>・共同投稿:広告主様側で実施される場合=投稿二次使用に準じる いぬのきもち公式で投稿する場合=1投稿あたり30万円(G)</li> <li>・投稿事前確認(追加) 1案件につき100,000円(N)</li> <li>・インスタグラマー側のミス以外での途中修正 1件につき15,000円(N)</li> <li>・投稿の2次利用 6ヵ月/30万円(N)</li> <li>・動画運用オプション 100万円(Net)～</li> <li>・起用インスタグラマーへの事後アンケート 15万円(N)</li> </ul> ※商品が80サイズを超える場合、常温発送できない場合は追加料金が発生しますので、事前にご相談ください。		



いぬのきもち・ねこのきもちの公式SNSで貴社キャンペーンについて投稿。

公式SNS3種での投稿により、約30万人フォロワーに対してリーチすることでキャンペーン促進を狙います。

**Instagram**



**4.7万**

**X**



**7.5万**

**Facebook**



**17万**

**合計:29.2万フォロワーにリーチ可能**

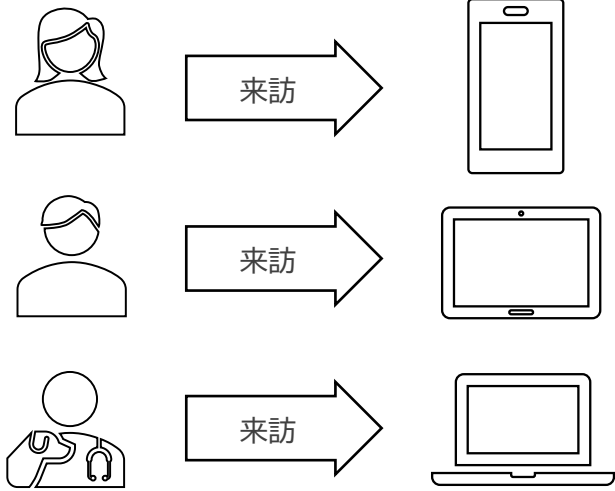
料金内訳	投稿費: ¥1,000,000(G) + 制作費 ¥200,000(N)
内訳詳細	支給画像の編集、投稿文章のライティング、投稿実施、投稿後のレポート報告
投稿数	Instagramフィード投稿1回、ストーリー投稿1回、X(Twitter)投稿1回、Facebook投稿1回 合計4投稿
投稿日	原則毎週金曜日 ※投稿時間は編集部にご一任頂きます／
レポート内容	Instagram(フィード): 投稿キャプチャ、リーチ数、いいね数、コメント数、 Instagram(ストーリー): View数、リンククリック数(ストーリーのみ)、ENG率 X: 投稿キャプチャ FaceBook: 投稿キャプチャ
アカウント	Instagram: ねこ個別アカウント(@neko.no.kimochi.official) X(Twitter): いぬねこ合同アカウント(@inunekome) Facebook: ねこ個別アカウント
申込×切	掲載開始 3週間前
注意事項	<ul style="list-style-type: none"> <li>・原則投稿素材は御支給頂きますようお願いいたします。</li> <li>・Instagramフィードのみ画像最大4枚投稿可能です。</li> <li>・フィードは#4つまでご指定いただけます。(媒体名、便益主主体表記除く)</li> <li>※別途編集部が指定する#タグを記載する場合がございます(事前確認なし)</li> <li>・ストーリーは#1つ、指定URLへのリンク1か所j可能</li> <li>・素材提供の場合、掲載素材クリエイティブについて、事前に編集部確認させていただきます。</li> <li>商品内容やトーン&amp;マナーによってはお断りする場合がございます。</li> <li>・投稿内容の修正は1回(ネガティブチェックのみ)までとなります</li> <li>・便益関係明確化のため、タイアップ投稿表記#PRを必須とさせていただきます。</li> <li>・加えて、原則Instagramの「タイアップ投稿ラベル」機能を使用します。</li> <li>※投稿に「タイアップ投稿」と表示されます。</li> <li>・ブランドパートナーのタグ付けをご希望の場合はご相談ください</li> </ul>
オプション	DMPターゲティング広告配信費: 100万円Net~ (配信媒体: Instagram、Facebook)



いぬのきもち・ねこのきもちのWEBメディア・アプリ・保険サービスなどの登録情報、閲覧履歴を教師データに  
飼い主およびペットの年齢・セグメントデータを外部媒体でのマーケティングにてご活用いただけるメニューです

## データ取得

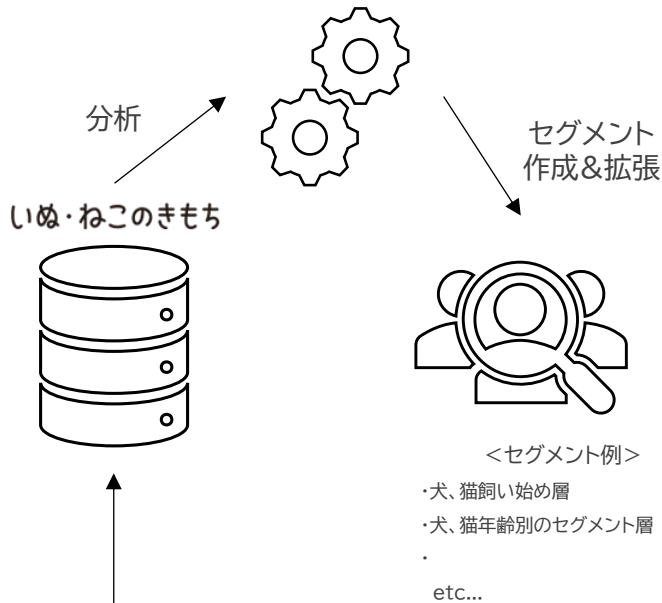
いぬのきもち・ねこのきもちのWEB・App・保険、Vets系サービスなどの登録情報、閲覧履歴等の情報を収集



<収集データ例>  
・App登録情報  
・保険加入情報  
・WEB閲覧情報  
etc...

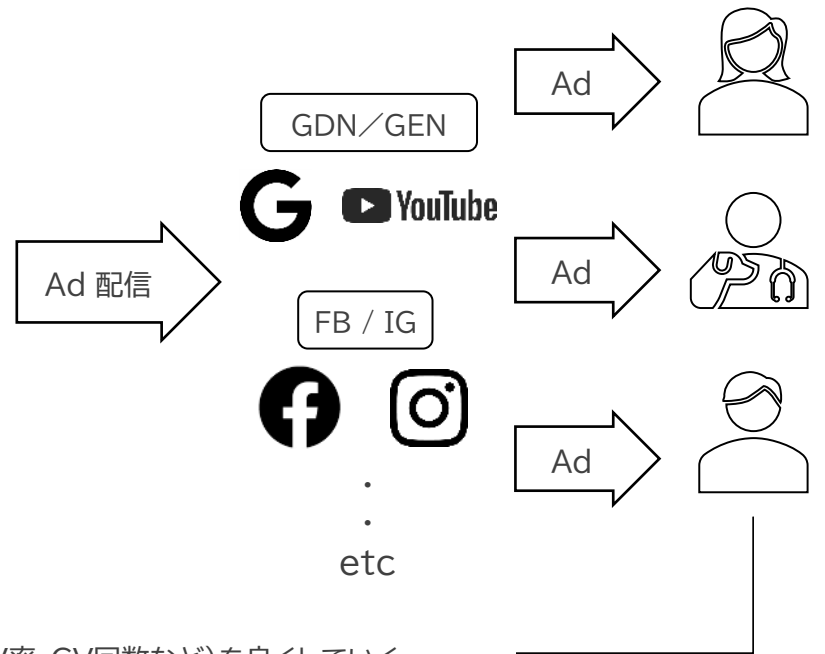
## 分析・セグメント作成

収集した情報を分析し広告配信のために  
ユーザーセグメントの作成



## 最適化された広告配信

作成したユーザーセグメントに対して  
各プラットフォームでAd配信



再度、ユーザーデータを収集するサイクルを回して効率(CV率・CV回数など)を良くしていく



## ★ペット関連事業のマーケティング担当課題

犬猫に興味のある対象への広告配信ではなく、飼育オーナーや特定のタイミング(年齢)の犬を飼っているオーナーにアプローチしたい

## ★いぬのきもち・ねこのきもちDMPの特徴

ほぼ100%犬猫を飼っているオーナー かつ ペット年齢など、特定のペット情報に特化した粒度でセグメント設計可能

### ▼代表セグメント一覧

犬飼いオーナーALL

犬年齢\_0y、1y、2~6y、7~12y、13~17y

犬\_動物病院通院層

いぬのきもち本誌購読者

ペット保険加入中

犬を飼い始めた人

SNS(FB・IG)高エンゲージメント

猫飼いオーナーALL

猫年齢\_0y、1y、2~6y、7~12y、13~17y

猫\_動物病院通院層

ねこのきもち本誌購読者

ペット保険加入中

猫を飼い始めた人

SNS(FB・IG)高エンゲージメント

その他にも各事業で取得している詳細データを元にセグメント作成も可能

- 利用中フードタイプ:ドライ or ウェット or 半生
- 健康診断済 等
- いぬねこWebの特定記事閲覧オーディエンスデータ
- 犬種、猫種 等

最低料金: **100万円Net/月**~

※ベネッセドメインへのTU追加送客オプションの場合

※実施目的に応じて都度プランニングいたします



掲載条件	<ul style="list-style-type: none"> <li>・編集判断でお断りさせていただく場合がございます。</li> <li>申込み業種などに制限があるため事前に審査をお願いします。</li> <li>※LINE NEWSタイアップに限り、LINE・ベネッセの2社の審査必須</li> <li>・記事部分は広告主様から素材をご提供いただきます。</li> <li>※取材等は含まれません。</li> <li>・広告主様webサイトへのリンクは最大3か所までを推奨</li> <li>※動画タイアップの場合、リンクは1つのみ</li> <li>・各種計測タグについては、挿入不可となります。</li> </ul>
インスクロール タイアップ レギュレーション	<p>段落数 最大3つまで</p> <p>フォーマット ニュース記事・漫画TU・記事+マンガTU・ブログ形式・ 白書TU・専門家TU</p> <p>掲載画像種類 PNG / JPEG</p> <p>画像容量 1枚当たり最大200KB</p> <p>リンク先 最大2か所</p> <p>記事文字数 1,000~1,500文字程度</p> <p>※ご要望に応じて別途予算でオーダーページもご案内可能。</p>
LINE NEWS タイアップ レギュレーション	<ul style="list-style-type: none"> <li>・文字数:500文字程度</li> <li>・画像:最大5点まで</li> <li>・LINE NEWS内からの外部リンクは2か所まで。</li> </ul>
ねこのきもち 動画タイアップ レギュレーション	<p>動画尺 30秒~45秒以内</p> <p>最大容量 512MB</p> <p>原稿種類 mpeg, mp4</p> <p>長尺・大容量・その他はご相談下さい</p> <p>アスペクト比 16:9or4:3</p>

WEBタイアップ 誘導枠 レギュレーション ※動画タイアップ除く	<p>OSP / PC インフィードバナー &amp; App インフィードバナー</p> <p>画像サイズ 300x300(※画像種類:JNG / JPEG)</p> <p>誘導枠テキスト タイトル 最大20文字</p> <p>キャプション 最大26文字</p> <p>ODMP運用型広告誘導(Meta)バナー</p> <p>画像サイズ 1080x1350 (※画像種類:JPG / PNG)</p> <p>メインテキスト 125文字以内 見出し 半角40文字以内</p>
アンケート レギュレーション	<ul style="list-style-type: none"> <li>・最大5問(フリーアンサー最大1問)設定が可能です。</li> <li>※個人情報の記入・回答者を限定する設問等は設定できません。</li> <li>・1設問の選択肢:最大10肢</li> <li>※回答形式:SA(単一選択)、MA(複数選択)、FA(自由回答)</li> </ul>
注意事項	<ul style="list-style-type: none"> <li>・PC版とSP版とで違う文言や写真を入れることはできません。</li> <li>・制作するフォーマットによって制作期間が異なります</li> <li>・システムで組むフォーマットページとなりますため自由なレイアウトやデザイン・カラーのご指定はできません。</li> <li>・特長やポイントに合う商品画像(JPG/PNG)オリエンシートと共にご提供いただけましたら適宜ピックアップし掲載いたします</li> <li>・LINE NEWSタイアップに限り、LINE社での掲載可否、及びクリエイティブチェック期間を含みます</li> <li>・動画タイアップの詳しい入稿基準は以下のGAMビデオに準じます</li> </ul> <p><a href="https://support.google.com/dfp_premium/answer/3485387?hl=ja&amp;ref_topic=6246460">https://support.google.com/dfp_premium/answer/3485387?hl=ja&amp;ref_topic=6246460</a></p>



カテゴリ	メニュー名	概要	料金(Net)
記事リッチ化	取材・撮影	プロカメラマンによる撮影、編集部による取材(専門家や読者など)を行うことで、より質の高い記事を作成します。	¥300,000~
	HTML制作	CMSの固定フォーマットではなく、HTMLで目的に応じた自由なレイアウトで記事制作が可能です	¥600,000~ ※ご希望や制作ページ数によって変動いたします
	専門家活用	獣医師やトレーナー、トリマーなどの専門家を起用。第三者視点から製品・サービスを紹介いたします。	¥100,000~
	動画掲載(エンベッド対応)	ハウツー、製品レビューなど、文章や画像では伝えきれない情報を動画で紹介。読者の理解を高めます。(お手持ちの動画をご納品頂きます)	¥150,000- ※動画制作は応相談
	動画制作	ねこのきもち編集部がオリジナルの動画コンテンツを製作 (15秒~60秒)	¥1,000,000- ※動画仕様は応相談
ユーザの声	事前モニター	いぬのきもち・ねこのきもち読者よりクローズドのアンケートで抽出したモニターが広告主様商品を試用し、そのモニター結果(コメント・本人撮影の写真)をタイアップに活用します。	¥300,000- ※最大3名迄
	サンプリング応募基盤設置	タイアップページ上で広告主様商品のサンプリング募集を実施。記事で興味を持った読者に体験も付与することで、購買/利用意向を高めます。	¥200,000- ※配送・作業費は実費ご請求
	ユーザ投稿キャンペーン事務局	DMP・公式SNS等を活用しInstagram・Twitter上での投稿キャンペーンを実施。SNS上での拡散が期待できます。	¥1,000,000~
その他	運用バナー制作	各プラットフォームの入稿規準にあったバナーを制作いたします 3点~	¥150,000~
	データ二次利用	CMSタイアップデータや運用バナーデータを納品し二次利用頂けます。	6か月 ¥200,000~
	媒体ロゴ利用	ねこのきもちロゴを二次使用いただけます ※使用用途・クリエイティブ等別途確認させていただきます。	6か月 ¥300,000~
	アーカイブ化	掲載終了後のタイアップデータをアーカイブ化し、記事掲載をベネッセドメイン内で継続します。	3か月 ¥300,000~
	アンケート実施	タイアップ記事内もしくは事後アンケートを実施いたします。 (基本項目+自由項目5問まで)	¥300,000~



## 04.雑誌&その他Adメニュー

(雑誌広告・同梱・調査等)

## ▼広告メニュー

メニュー名		実施料金 合計	掲載費(グロス)	制作費(ネット)
ねこのきもち 本誌会員向けサンプリング	-	¥3,000,000~	¥3,000,000~	-
ねこのきもち 本誌会員向けチラシ同梱	-	¥600,000~	¥600,000~	-
ねこのきもち 本誌会員向け冊子同梱	-	¥1,000,000~	¥1,000,000~	-
中面見開きタイアップ(4C2P)	撮影有り	¥2,200,000	¥1,600,000	¥600,000
表2見開き(4C2P) 純広告		¥1,700,000	¥1,700,000	-
表4(4C1P)純広告		¥1,500,000	¥1,500,000	-
表3・目次対抗(4C1P)純広告		¥900,000	¥900,000	-
中面純広(4C1P)純広告		¥800,000	¥800,000	-

※追加オプション:dマガジン掲載・リンク設置可能(1つまで) 30万円G/ページ、WEB転載

## ▼原稿仕様

表4:	天地260mm×左右225mm
4C1P・目対・表3:	天地280mm×左右225mm
4C2P・表2:	天地280mm×左右450mm

◆上記のサイズは内トンボの位置です。

◆すべての原稿には絵柄の追い込み(セーフティ)が必要です。セーフティのサイズは天地5mm×左右5mmになります。

雑誌の入稿に関しては、下記URLを参照の上、ご入稿ください ([ねこのきもち 広告情報サイト](#) | [ねこのきもちWEB MAGAZINE](#))



貴社のサービス・商品の魅力を訴求するオリジナル記事を読者にとって共感や興味を引く内容で編集室が制作、「いぬのきもち」雑誌内に掲載コンテンツは二次使用含めて利活用することで、「ねこのきもち」ユーザーに最大限アプローチすることが可能なプランです。

## 本誌掲載イメージ



【ねこのきもち本誌】毎月55,000部を読者にお届け

## ★オプション



ねこのきもちWEB  
ねこのきもちDマガジン  
ねこのきもちLINEダイジェストスポット  
ねこのきもち公式SNS  
等、  
本誌で制作したコンテンツを  
別メディアで拡散することも可能です

## 本誌タイアップ実施料金 220万円～ ※撮影有り/拡散はオプション

料金内訳 (撮影有り)	掲載費 ¥1,600,000(G)～	制作費 ¥600,000(N)～
内訳詳細	掲載費、記事広告制作費、レポート費 その他運営管理費一式 ※オプションメニューは別途	
掲載期間	1カ月	
発行部数	・ねこのきもち(雑誌) : 55,000部	
レポート	・ねこのきもち(雑誌) : 読者アンケート実施可能	
掲載開始日 ・終了日	・ねこのきもち(雑誌) : 毎月10日お届け	
申込×切	掲載開始日の3カ月前 ※p36進行スケジュール参照	
オプション	①ねこのきもちWEB転載: 120万円G ※3万PV想定・TU仕様はp17に準じる ②ねこのきもち dマガジン転載: 60万円G ※2万～3万PV想定 ③LINE digest スポット転載: 150万円G ※1.5万PV想定・TU仕様はp19に準じる ④公式SNS告知: 100万円G ※仕様はp24に準じる	



ねこのきもち本誌や付録とともに一緒に、製品サンプルやチラシ、冊子を同梱し読者に直接お届けし、製品体験の機会づくりをお手伝いします。  
 サンプル/チラシ開封率・体験後の購入経験が高く、購買につながりやすい企画になっております。

## プラン①:本誌サンプル同梱



愛猫が体験



本誌とともにサンプルをご自宅に送付

## プラン②:本誌チラシ同梱



## プラン③:本誌冊子同梱



内訳詳細	同梱費、封入作業費、その他運営管理費一式 ※別途本誌での2PTU実施必要となります
同梱物仕様	同梱物の厚み15mm、重さ50g以内厳守 ※サイズ等によって同梱出来ない月等もございます
掲載期間	毎月10日発行
配布可能数	20,000件 ~ 55,000件
レポート	※全件配布時のみ読者アンケート相談可
掲載日	ねこのきもち(雑誌) :毎月10日お届け
申込み切	掲載開始日3カ月前/納品1ヶ月前(5日前後)

内訳詳細	同梱費、封入作業費、その他運営管理費一式
同梱物仕様	サイズ:縦28cm 横22.5cm以内 ※ベネッセから共有する同梱管理番号の記載が必須
掲載期間	毎月10日発行
配布可能数	20,000件 ~ 55,000件
レポート	※全件配布時のみ読者アンケート相談可
掲載日	ねこのきもち(雑誌) :毎月10日お届け
申込み切	掲載開始日の 3カ月前/納品1ヶ月前(20日前後)

内訳詳細	同梱費、封入作業費、その他運営管理費一式
同梱物仕様	サイズ:縦28cm 横22.5cm以内 ※ベネッセから共有する同梱管理番号の記載が必須
掲載期間	毎月10日発行
配布可能数	20,000件 ~ 55,000件
レポート	※全件配布時のみ読者アンケート相談可
掲載日	ねこのきもち(雑誌) :毎月10日お届け
申込み切	掲載開始日の 3カ月前/納品1ヶ月前(20日前後)

実施料金: **300万円Gross** ~  
@150円Gross※

実施料金: **60万円Gross** ~  
@30円Gross

実施料金: **100万円Gross** ~  
@50円Gross

※商品サイズ・重さ・数量に応じて発送費は別途御見積する場合がございます、同梱可否については営業担当までお問い合わせください。  
 ※事前に現物での審査がございます



ねこのきもち会員に対して、定量調査、親和性の高い飼い主様との直接の定性調査(デプス、グループインタビュー)をご実施いただけます  
実際の飼い主様の「声」を商品開発、サービス向上、販促に生かすことが可能

## プラン①:会員向け商品モニター募集



内訳詳細	アプリプッシュ配信費、アンケートフォーム利用費(事前/事後)、事後アンケート回収費 その他運営管理費一式 ※発送費別途
期間	募集→発送→事後アンケート 1ヶ月程度想定
レポート	事前・事後アンケート調査結果(エクセル) ※応募者数約100名～ ※事後アンケート回収率約50%～
最大枠数	1枠/月
申込〆切	～2か月前

実施料金: 100万円Net～

※商品サイズ・重さ・数量に応じて発送費は別途御見積

## プラン②:会員向けアンケート調査



- ✓ APP会員に対してアンケートを実施
- ✓ 想定N数:200-500
- ✓ 想定質問数:~10問 ※属性質問含む
- ✓ 調査期間約1週間

内訳詳細	調査費一式(アプリプッシュ1回配信)
期間	調査:1週間 レポート:調査後7営業日想定
レポート	調査項目毎のレポート(エクセル)
最大枠数	2枠/月
申込〆切	～1か月前

実施料金: 50万円Net～

## プラン③:デプス・グループインタビュー



- ✓ メディア会員から該当者を抽出
- ✓ デプス:1名×3組
- ✓ グループインタビュー:4名×1組
- ✓ ファシリテーターはベネッセ社員
- ✓ シナリオは編集担当者にて制作

内訳詳細	調査費一式(シナリオ制作含む) ※オンライン想定 オフラインをご希望の場合はご相談ください
期間	募集1週間→実施日確定 レポート:実施後約1週間後納品
レポート	シナリオ(質問)にそったレポート(エクセル)
最大枠数	1枠/月
申込〆切	～2カ月前

実施料金: 90万円Net～

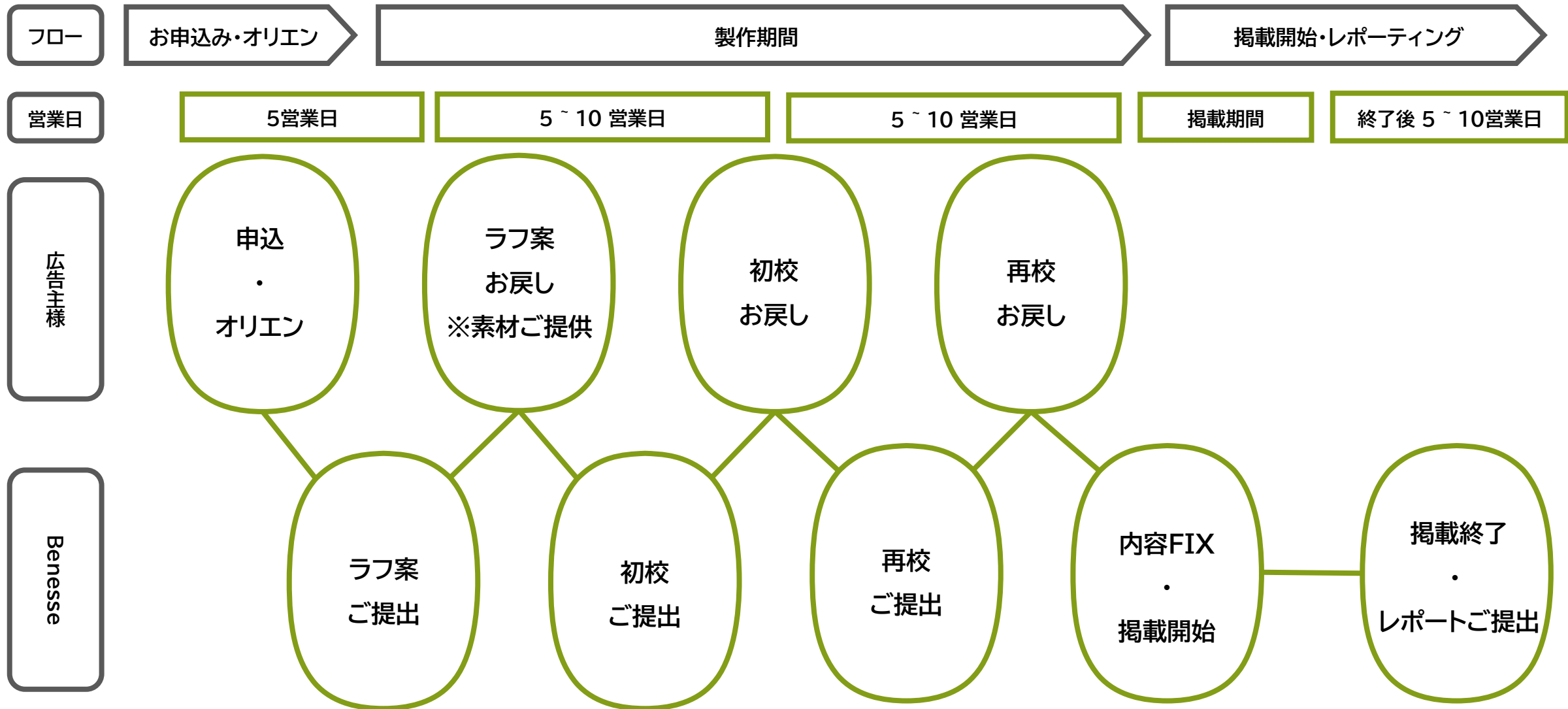


# Appendix

(お問い合わせ・進行スケジュール等)



お申込み～掲載開始まで1ヶ月半程度の制作期間が必要となります



※イメージになります。お戻し・確認状況等によって、スケジュールは変動いたします。

購読者必着日	5月10日	6月10日	7月10日	8月10日	9月10日	10月10日
	(6月号)	(7月号)	(8月号)	(9月号)	(10月号)	(11月号)
タイアップ広告申込〆	2月2日(月)	3月2日(月)	4月1日(水)	5月1日(金)	6月1日(月)	7月1日(水)
純広申し込み〆	3月19日(木)	4月17日(金)	5月21日(木)	6月18日(木)	7月17日(金)	8月20日(木)
dマガ申し込み〆	3月19日(木)	4月17日(金)	5月21日(木)	6月18日(木)	7月17日(金)	8月20日(木)
広告校了日	3月30日(月)	4月27日(月)	5月28日(木)	6月29日(月)	7月27日(月)	8月28日(金)

購読者必着日	11月10日	12月10日	1月10日	2月10日	3月10日	4月10日
	(12月号)	(1月号)	(2月号)	(3月号)	(4月号)	(5月号)
タイアップ広告申込〆	8月3日(月)	10月1日(火)	11月1日(木)	12月1日(火)	12月25日(金)	2月1日(月)
純広申し込み〆	9月17日(木)	10月22日(木)	11月19日(木)	12月17日(木)	1月21日(木)	2月18日(木)
dマガ申し込み〆	9月17日(木)	10月22日(木)	11月19日(木)	12月17日(木)	1月21日(木)	2月18日(木)
広告校了日	9月29日(火)	10月29日(木)	11月27日(金)	12月24日(木)	1月29日(金)	3月1日(月)

### ■純広告入稿方法

入稿方法は、メール入稿をお願いします。汎用ファイル転送サービス(ファイヤーストレージ等)にて、次のデータ4点セットをお送りください。

<4点セット>

- ①原稿データ ②仕様書 ③プリフライトレポート ④出力見本(内容確認用PDF)

▼入稿データ送付先: 決定後、いぬ・ねこのきもち雑誌広告進行窓口担当の連絡先をご連携いたします



事前に、以下の広告情報サイトに記載されている内容をご確認いただいたうえでお申込みいただきますようお願い申し上げます。

- ・広告掲載基準
- ・インターネット広告に関する規定書

## ■ 広告情報サイト

[ねこのきもち 広告情報サイト | ねこのきもちWEB MAGAZINE](#)

## ■ 営業窓口

株式会社ベネッセスタイルケアグループ 新宿オフィス  
〒163-0415 東京都新宿区西新宿2-1-1 新宿三井ビルディング 10階北  
Kids & Family事業本部 パッツ事業部 ビジネスプロデュース課

## ■ お問い合わせ

<https://business.form-mailer.jp/fms/15b601a9337790>

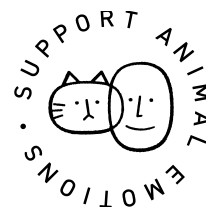
### ■ 広告掲載に関して ■

- 全ての広告で掲載審査が必要となりますので、ご掲載前には必ず掲載可否をご確認ください。また内容によりご掲載できない場合がございます。
- 薬事法、健康増進法、景品表示法、JAS法等、関連する規制を遵守していることが前提となります。サイト全体について事前にご確認をお願いいたします。
- 純広告の申込・ご入稿は5営業日前までとなっておりますのでご注意ください。
- 広告掲載・広告掲載基準に関しましては一度上記お問い合わせからお問い合わせください。
- 広告表現には企業名・ロゴ・サービスマーク等、情報提供者(広告主様)がわかる表現を明記してください。
- リニューアル等により、サイト名、サイト構造、誘導枠、デザイン、商品仕様・掲載位置など変更の可能性があります。
- 制作物に関しては資料等に活用させていただく可能性がございます。
- 申込にあたっては、別途弊社申込FMTへのご記入いただきます。

### ■ 個人情報についての必須事項 ■

以下2点必須となっておりますので事前にご確認ください。

- ①すべての個人情報取得ページでのSSL対応
- ②個人情報取得ページ上、あるいは、取得ページからのダイレクトリンクページでの個人情報の利用目的の明示



## ねこのきもち

広告掲載等に関して、お気軽にご相談ください。

お問合せ先：<https://business.form-mailer.jp/fms/15b601a9337790>